

# Spaghetti New Eis

**SPAGHETTI  
NEW EIS**

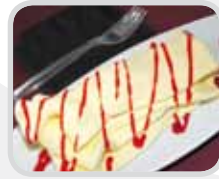


## Für ein originelles Speiseeis

Für eine besondere Produktpräsentation. Mit den austauschbaren Formeinsätzen, die auf Wunsch zugeliefert werden, kann man viele sympathische und attraktive Kompositionen kreieren.



# SPAGHETTI NEW EIS



"Lasagna": eine der mit den austauschbaren Formeinsätzen möglichen Kompositionen.

## Kurzbeschreibung

Maschine komplett aus Inox Edelstahl, Druckkolben steigt automatisch.

## Technische Eigenschaften

- Nur 0,6 KW Verbrauch
- Stempel aus poliertem Aluminium

## Vorzüge

- Minimaler Platzverbrauch
- Einfach aufzustellen auf dem Tresen
- Vergrößert das Angebot auf Ihrer Eiskarte



Formeinsätze aus Aluminium Anticorodal. Spaghettiform serienmäßig



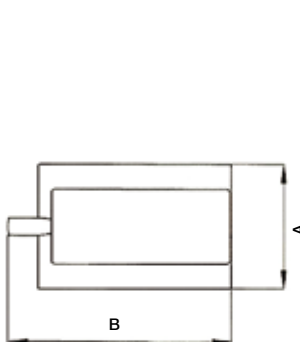
Erhältliche Formeinsätze



Der Druckkolben aus Makrolon® ist einfach zu entfernen für eine perfekte Reinigung



Eiskreation mit dem Formeinsatz "Spaghetti"



## TECHNISCHE DATEN

|             |            |          |
|-------------|------------|----------|
| Spannung *1 | Volt Hz/Ph | 230/50/1 |
| Leistung    | kW         | 0,6      |
| Breite (A)  | cm         | 20       |
| Tiefe (B)   | cm         | 31       |
| Höhe (H)    | cm         | 55       |
| Gewicht     | kg         | 25       |

\*1 Erhältlich auch mit 60 Hz.

Erhältliche Formeinsätze: Spaghetti, Tagliatelle, Spargel, Würstel, Lasagne